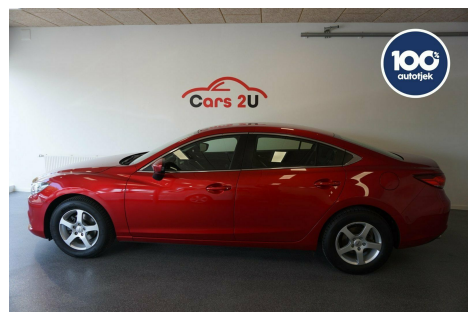


# Mazda 6 · 2,0 · Sky-G 145 Core



**Pris: 199.900,-**

Type:	Personvogn
Modelår:	2015
1. indreg:	06/2015
Kilometer:	66.000 km.
Brændstof:	Benzin
Farve:	Mørkrødmetal
Antal døre:	4



**BEMÆRK!** - Rigtig flot km stand. - Meget velholdt. - Rigtig godt udstyret. **UDSTYR!** - Navigation. - 2 Zone klima. - Start/stop. - Elruder. - Multifunktionsrat. - Håndfrit til mobil. - Bluetooth - Fartpilot. - Tonederuder i bag. - Sædevarme. - Isofix beslag. - Dæktryksmåler. - Alarm. - Aftageligt træk. **VI TILBYDER!** - 12 Måneders 100% Autotjek Garanti. - Mulighed for tilkøb op til 24 måneders Autotjek Garanti. - Nysynet og nyserviceret inden levering. - Km Garanti på alle vores biler. - Finansering med og uden udbetaling på alle vores biler. - Vi tager gerne din bil i bytte uanset stand og km. - Vi indfrier evt. restgæld i din byttebil. **ANDET!** - Se vores hjemmeside: [www.cars2u.dk](http://www.cars2u.dk) - Ring på telefon 20154463 og aftal en prøvetur. - Kig ind mandag til fredag 10.00-17.00 søndag 11.00-15.00 - Der tages forbehold for tastefejl.

Motor	Ydelse	Transmission	Mål	Økonomi
Volume: 2,0	Effekt: 145 HK.	Forhjulstræk	Længde: 487 cm.	Tank: 62 l.
Cylinder: 4	Moment: 210	Gear: Manuel gear	Bredde: 184 cm.	Km/l: 18,2 l.
Antal ventiler: 16	Topfart: 208 ktm/t.		Højde: 145 cm	Ejeravgift:
	0-100 km/t.: 9,50 sek.		Vægt: 1.375 kg.	DKK 1.280
				Produktionsår:
				-

## Finanseringstilbud

**Cars2u** tilbyder at finansiere denne Mazda 6 i samarbejde med **AL Finans Lån**. Vil du benytte dette tilbud skal du blot nævne det for forhandleren.

Bilens pris: kr. 199.900. Lånetype: Variabel rente. Løbetid: 96 måneder.

Udbetaling	Lånebeløb	Samlede omk.	Samlet beløb	Debitorrente	ÅOP	Ydelse/pr.mdr.
kr. 79.960 (40%)	kr. 119.940	kr. 38.240	kr. 158.180	2,22%	6,68%	kr. 1.609
kr. 59.970 (30%)	kr. 139.930	kr. 38.540	kr. 178.470	2,22%	6,11%	kr. 1.840
kr. 40.180 (20%)	kr. 159.720	kr. 39.326	kr. 199.046	2,22%	5,76%	kr. 2.074

\*Forbehold for indtastnings og beregningsfejl.